

Lp.	Podstawa	Opis i wyliczenia	j.m.	Poszcz	Razem
REMONT MIESZKANIA					
1		ROBOTY OGÓLNOBUDOWLANE			
1	Kalkulacja d.1 własna	Wymiana instalacji elektrycznej w całym mieszkaniu (wg. załącznika A) - aż do urządzenia pomiarowego. Zakres prac: wykucie bruzd, przebicie otworów, wymiana przewodów, zatynkowanie bruzd, wymiana puszek osprzętu, montaż wyłącznika przeciwporażeniowego, wymiana tablicy rozdzielczej i licznikowej, montaż wyłączników typu "S" przygotowanie podłoża pod oprawy oświetleniowe. Włącznie z dzwonkiem i przyciskiem dzwonka. Badania i pomiary skuteczności zerowania, sprawdzenie i pomiar obwodów, protokoły	kpl		
		1,0	kpl	1 000	
				RAZEM	1 000
2	KNR 4-01 d.1 0322-02	Obsadzenie kratek wentylacyjnych w ścianach z cegiel	szt.		
		2	szt.	2 000	
				RAZEM	2 000
3	KNR 2-02 d.1 1019-01	Skrzydła drzwiowe płytowe wewnętrzne, wejściowe pełne jednodzielne o powierzchni do 2,0 m2 fabrycznie wykończone pokojowe 2szt. 1szt. łazienkowe 4 B.	m ²		
			m ²	4 800	
				RAZEM	4 800
4	KNR 4-01 d.1 0919-20	Wymiana klamek w drzwiach wejściowych.	szt.		
		1	szt.	1 000	
				RAZEM	1 000
5	KNR 4-01 d.1 0411-08.	Wymiana elementów podłóg z desek - progi	szt.		
		1,0	szt.	1 000	
				RAZEM	1 000
6	KNR 4-01 d.1 0211-03	Skucie nierówności betonu przy głębokości skucia do 5 cm na podłogach (łazienka + przedpokój)	m ²		
		2,58	m ²	2 580	
				RAZEM	2 580
7	KNR 2-02 d.1 0607-01	Izolacje przeciwwilgociowe i przeciwwodne z folii polietylenowej szerokiej poziome podposadzkowe	m ²		
		2,58	m ²	2 580	
				RAZEM	2 580
8	KNR 2-02 d.1 1207-01	Samopoziomujący podkład podłogowy ATLAS SAM 200 zespolony, gr. 25,0 mm wylewany pod posadzki z kamieni sztucznych	m ²		
		2,58	m ²	2 580	
				RAZEM	2 580
9	KNR AT-23 d.1 0206-03	Okladziny podłogowe z płytek z kamieni sztucznych o regularnych kształtach na zaprawie klejowej cienkowarstwowej; płytki o wymiarach 30x30 cm (płytki gresowe antypoślizgowe - klasa ścieralności min. IV)	m ²		
		2,58	m ²	2 580	
				RAZEM	2 580
10	KNR AT-23 d.1 0216-04	Cokołiki przysienne z kształtek cokołowych o wysokości 10 cm na zaprawie cienkowarstwowej; kształtki o długości 10-18 cm	m		
		6	m	6 000	
				RAZEM	6 000
11	KNR 4-01 d.1 0709-05	Uzupełnienie tynków zwykłych wewnętrznych kat. III z zaprawy cementowo-wapiennej, o powierzchni do 0,5 m2 na podłogach z cegły, pustaków ceramicznych, betonu na ścianach. (kuchnia)	szt.		
		3	szt.	3 000	
				RAZEM	3 000
12	KNR 4-01 d.1 0713-01	Przecieranie istniejących tynków wewnętrznych z zeszkobaniem farby lub zdzieraniem tapet na ścianach	m ²		
		116,39	m ²	116 390	
				RAZEM	116 390
13	KNR 4-01 d.1 0713-02	Przecieranie istniejących tynków wewnętrznych z zeszkobaniem farby lub zdzieraniem tapet na stropach, biegach i spocznikach	m ²		
		31,19	m ²	31 190	
				RAZEM	31 190
14	KNR 4-01 d.1 1204-02	Dwukrotne malowanie farbami emulsyjnymi starych tynków wewnętrznych ścian	m ²		
		116,39	m ²	116 390	
				RAZEM	116 390

DEPARTAMENTOWA
Inspekcja Nadzoru

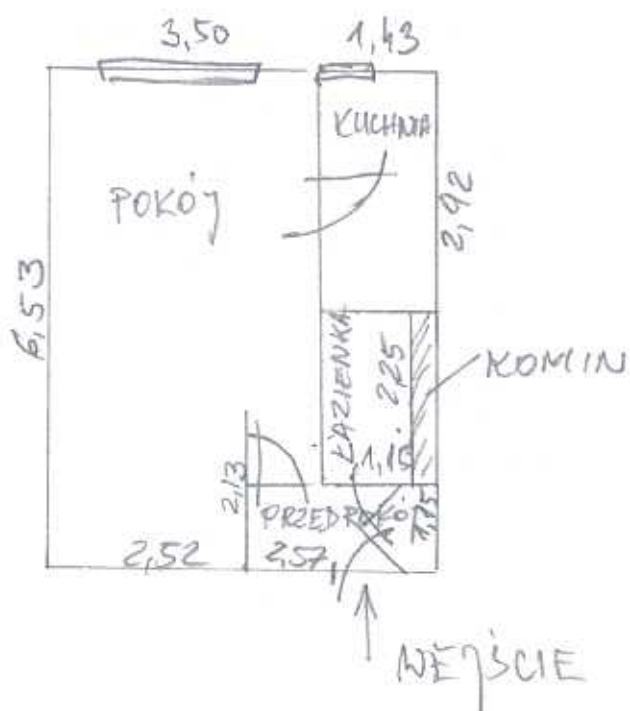
mgr inż. Joanna Kobylńska
upr. bud. nr 377/SZWBPP

Lp.	Podstawa	Opis i wyczerpanie	j.m.	Poszcz	Razem
15	KNR 4-01 d.1 1204-01	Dwukrotne malowanie farbami emulsyjnymi starych tynków wewnętrznych sufitów 31.19	m ² m ²		
				31 190	
				RAZEM	31.190
16	KNR 4-01 d.1 1212-28	Dwukrotne malowanie farbą olejną rur wodociagowych gazowych i c.o. o średnicy do 50 mm 28	m m		
				28 000	
				RAZEM	28.000
17	KNR 4-01 d.1 0428-01 analogia	Rozebranie podłóg z płył paździerzowych 28.61	m ² m ²		
				28 610	
				RAZEM	28.610
18	KNR 2 d.1 1206-02	Posadzki z wykładzin z tworzyw sztucznych rulonowych bez warstwy izolacyjnej (wykładzina podłogowa z polichlorku winylu, rulonowa bez warstwy izolacyjnej typu Gamrat gr 2,0 mm, min. warstwa scieralna 0,2 mm klasa ścieralności T) 28.61	m ² m ²		
				28 610	
				RAZEM	28.610
19	KNR 4-01 d.1 0818-05	Zerwanie posadzki z tworzyw sztucznych Krotność = 2 28.61	m ² m ²		
				28 610	
				RAZEM	28.610
20	KNR-W 2-02 d.1 1122-02 analogia	Wyrownanie podłóg płytami paździerzowymi gr. 12mm z wypoziomowaniem podłóg (pokoje, kuchnia przedpokój, montaż na wkrety) 28.61	m ² m ²		
				28 610	
				RAZEM	28.610
21	KNR 2 d.1 1206-04	Listwy do posadzek przysienne z polichlorku winylu klejone 34.06	m m		
				34 060	
				RAZEM	34.060
22	KNR 4-02 d.1 0121-01	Wymiana baterii zmywakowej z ruchoma wylewką 1.0	szt szt		
				1 000	
				RAZEM	1.000
23	KNR 4-02 d.1 0218-04 ana- logia	Montaż zlewozmywaka z blachy nierdzewnej bez wsporników 1.0	szt szt		
				1 000	
				RAZEM	1.000
24	KNR 4-02 d.1 0220-05	Wymiana elementów zestawu zmywakowego - syfon z tworzywa 1.0	szt szt		
				1 000	
				RAZEM	1.000
25	KNR-W 4-01 d.1 0338-01	Wykucie bruzd poziomych 1/4 x 1/2 ceg. w ścianach z cegieł na zaprawie cementowo-wapiennej (pod. instalację wodociagowa) 3	m m		
				3 000	
				RAZEM	3.000
26	KNR-W 2-15 d.1 0111-01	Rurociągi z tworzyw sztucznych (PP, PE, PB) o połączeniach zgrzewanych, na ścianach w budynkach mieszkalnych (pod. baterie, urządzenia i pralkę) 3	m m		
				3 000	
				RAZEM	3.000
27	KNR 4-01 d.1 0325-02	Zamurowanie bruzd pionowych lub pochylonych o przekroju 1/4x1/2 ceg. w ścianach z cegieł 3	m m		
				3 000	
				RAZEM	3.000
28	KNR 4-02 d.1 0121-04	Wymiana baterii wannowej ściennej z natryskiem wężowym 1.0	szt szt		
				1 000	
				RAZEM	1.000
29	KNR 4-02 d.1 0221-02	Wymiana wanny stalowej z osprzetem 1.0	kpl kpl		
				1 000	
				RAZEM	1.000
30	KNR 4-02 d.1 0236-03	Przeczyszczenie rurociągu żeliwnego kanalizacyjnego poziomego (odziew wanny) 1.0	msc msc		
				1 000	
				RAZEM	1.000

Lp.	Podstawa	Opis i wyciecznia	j.m.	Poszcz	Razem
31	KNNR 8 d.1 0218-03	Wymiana ustępu z miską porcelanową "kompakt"	kpl		
		1 0	kpl	1 000	
				RAZEM	1 000
32	KNNR 4-02 d.1 0109-07	Wymiana podejścia dopływowego pod płuczkę ustępowa o połączeniu elastycznym metalowym (wężyk zbrojony)	szt		
		1 0	szt	1 000	
				RAZEM	1 000
33	KNNR 0-35 d.1 0108-02	Podejścia obustronne do wodomierzy skrzydełkowych do wody zimnej na ścianach	szt		
		1 0	szt	1 000	
				RAZEM	1 000
34	KNNR 0-35 d.1 0115-03	Wodomierze skrzydełkowe do wody zimnej	szt		
		1 0	szt	1 000	
				RAZEM	1 000
35		Opinia kominiarska dotycząca sprawności przewodów wentylacyjnych	kpl		
d.1 kalk. własna		1 0	kpl	1 000	
				RAZEM	1 000
36	KNNR 4 d.1 0303-01	Rurociągi w instalacjach gazowych stalowe o połączeniach spawanych o śr nom. 15 mm na ścianach w budynkach mieszkalnych	m		
		8	m	8 000	
				RAZEM	8 000
37	Kalkulacja d.1 własna	Sprawdzenie i ewentualne drobne naprawy - uzupełnienie blachy piekarnika 1 szt sprawdzenie przez serwis i uzyskanie zaświadczenia serwisu	kpl		
		1	kpl	1 000	
				RAZEM	1 000
38	KNNR 4 d.1 0307-01	Próba instalacji gazowej na ciśnienie dla wykonawcy i dostawcy gazu za gazomierzem w budynkach mieszkalnych	lokal		
		1 0	lokal	1 000	
				RAZEM	1 000
39	KNNR 4 d.1 0311-01	Kurek gazowy z końcówką do węża	szt		
		1	szt	1 000	
				RAZEM	1 000
40	KNNR 4 d.1 0308-01	Dodatkowe nakłady na wykonanie podejścia obustronnego do gazomierza o śr przyłącza 20 mm na ścianach	kpl		
		1	kpl	1 000	
				RAZEM	1 000
41	Kalkulacja d.1 własna	Roboty różne: mycie 3szt grzejników; mycie okien 4,15m ² ; mycie drzwi wejściowych 1,8m ²	kpl		
		1	kpl	1 000	
				RAZEM	1 000
42	KNNR 4-01 d.1 0108-13 0108-16	Wyzwieżenie samochodem skrzyniowym gruzu z rozbiętych konstrukcji ceglanych na odległość 15,0 km	m ³		
		1 85	m ³	1 850	
				RAZEM	1 850
43		Opłata za składowanie gruzu na wysypisku	m ³		
d.1		1 85	m ³	1 850	
				RAZEM	1 850

OZS TECHNISY
 ul. Świerkowa 12/200A
 41-200 Zabrze
 upr. bud. nr 127794 W/PP

SZCZEGÓLNOŚĆ MIESZKANIA
W KATOWICACH
Ml. WIOSNY LUDÓW 30A/11



Wymiary w metrach